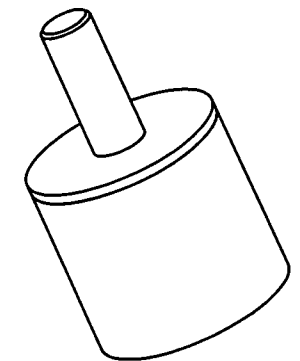
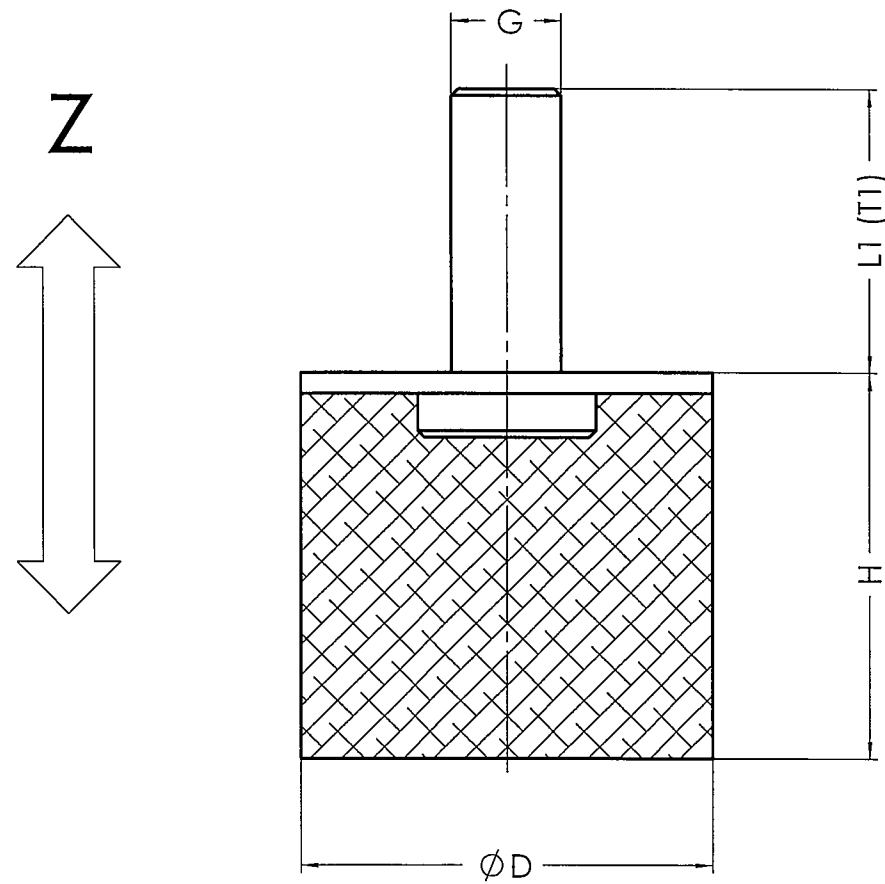


Nur zur Information
for information only



Form-Nr.	Abmessungen					Artikel- nummer
	D	H	L1	T1	G	
	[mm]	[mm]	[mm]	[mm]		NR 55
25326/D	15	13	13	± 0,3	M4	3917204000
25259/D	15	28	16	± 0,3	M4	3917205000
31658/D	20	23	19	± 0,5	M6	3917206000
25388/D	25	8	18,5	± 0,7	M6	3917207000
20292a/D	25	13	18,5	± 0,7	M6	3917208000
20292/D	25	18	18,5	± 0,7	M6	3917210000
21239/D	25	28	18,5	± 0,7	M6	3917211000
31660/D	30	28	20,5	± 0,7	M8	3917213000
20291/D	40	28	24,5	± 0,7	M8	3917214000
27796/D	40	38	24,5	± 0,75	M8	3917231000
25332/D	50	17	28	± 0,75	M10	3917217000
25333/D	50	28	34	± 0,75	M10	3917218000
27797/D	50	42	34	± 0,75	M10	3917219000
20290/D	70	42	25	± 0,75	M10	3917220000
25327/D	75	36	37	± 0,85	M12	3917221000
25336/D	75	51	37	± 0,85	M12	3917222000
25334/D	100	36	43	± 1	M16	3917224000
25335/D	100	50	43	± 1	M16	3917225000

Massgebend ist der deutsche Text Only the german language version of the text is binding		Werkstoff: Material:	
Allgemeintoleranzen: ISO 2768 - mK General tolerances: ISO 3302 M3		Formnr.: siehe Tabelle Mould no.:	
Tolerierungsgrundsatz: DIN 7167 Tolerancing principle: . . .		Gewicht: Weight:	Oberfläche: Surface:
Projektionsmethode: 1 DIN 6 First angle projection: . . .		Schutzvermerk nach DIN ISO 16016 beachten Pay attention to copyright note . . .	
Massstab: Scale:	Gezeichnet Drawn Geprüft Checked Genehmigt Confirmed	PE Hannover SolidWorks	ContiTech Vibration Control GmbH D-30419 Hannover
Benennung: Name:		Ersatz fuer: Replace for:	
SM Puffer Ausführung D		Gehört zu: Belongs to:	
		Zeichnungs-Nr.: Drawing no.:	
		EF/302/083	