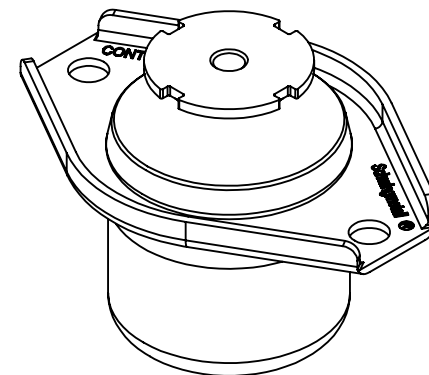
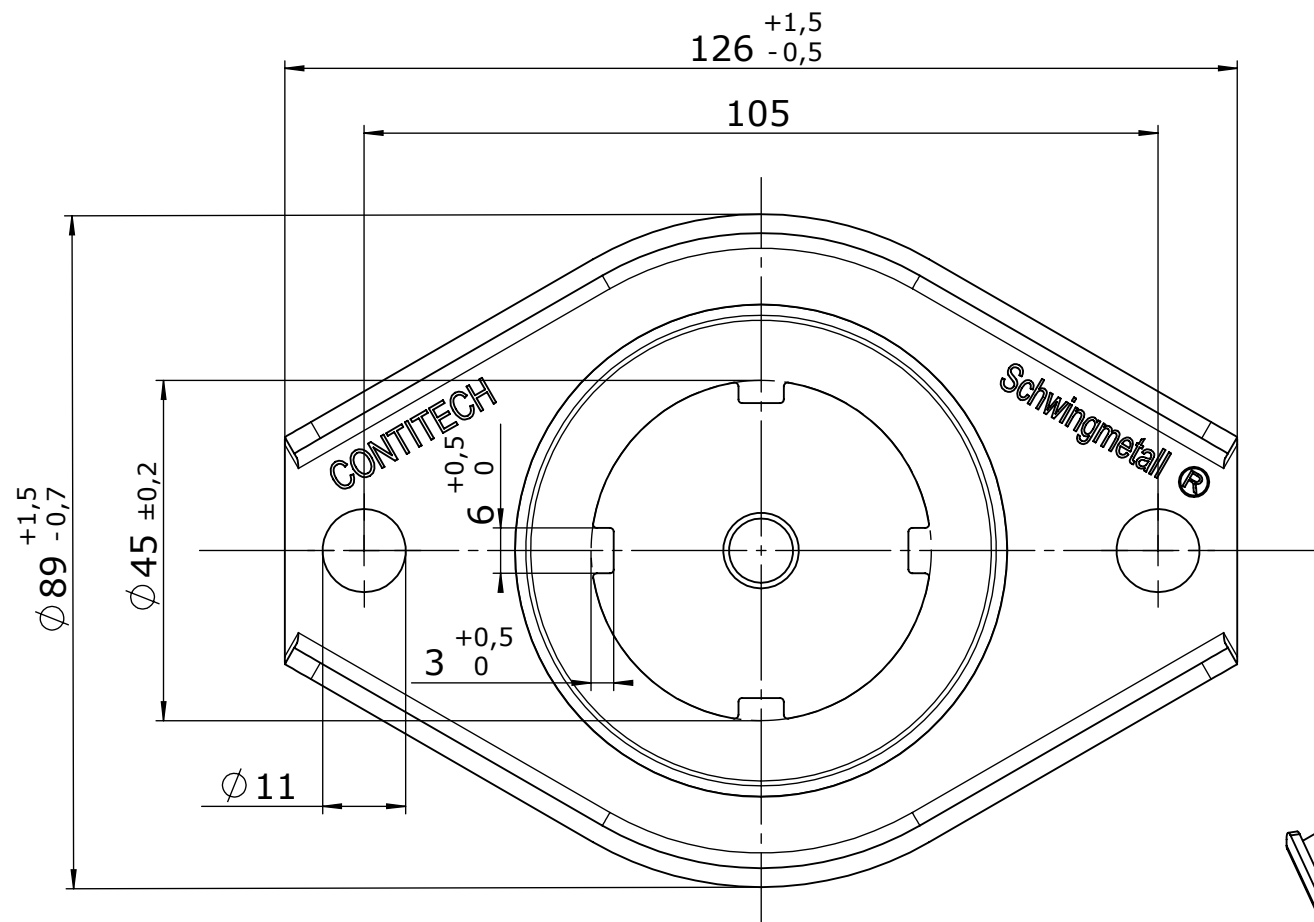


Nur zur Information
for information only
Aenderungen vorbehalten
Subject to change
Hauptwirkrichtung: Z
Main effective direction: ...

Hearte/Shore	Federsteifigkeiten/ Spring Stiffness			max.Belastungen/ max.Loads			Ausreiss-kraft/ Pull-Out Strength [kN]	Form-Nr./ Mould No.	Artikel-Nr./ Part No.
	Cx [N/mm]	Cy [N/mm]	Cz [N/mm]	Fx [N]	Fy [N]	Fz [N]			
V600 NR45	45	45	159	194	194	750	>9	100787	3978810000
V600 NR60	63	63	221	388	388	1500	>9	100787	4000015383



-	-	-	-	-	-
Index Index	Aenderung Change	Date Datum	Gezeichnet Drawn	Geprueft Checked	Genehmigt Confirmed
Massgebend ist der deutsche Text Only the german language version of the text is binding			Werkstoff: Material:		
Allgemeintoleranzen: ISO 2768 - mH General tolerances: ISO 3302 M3			Formnr.: 100787 Mould no.:		
Tolerierungsgrundsatz: DIN 7167 Tolerancing principle: . . .			Gewicht: 593 g Weight:		
Projektionsmethode: 1 DIN 6 First angle projection: . . .			Schutzvermerk nach DIN ISO 16016 beachten Pay attention to copyright note . . .		
Massstab: Scale:	Gezeichnet Drawn	11.9.23	PE Hannover SolidWorks		Continental CONTITECH ContiTech Vibration Control GmbH D-30419 Hannover
Benennung: Name:			Ersatz fuer: Replace for:		
Schwingmetall® Hydrolager Typ V600 Schwingmetall® Hydromount V600			Gehört zu: Belongs to:		
			Zeichnungs-Nr.: Drawing no.:		
			EF/393/548		