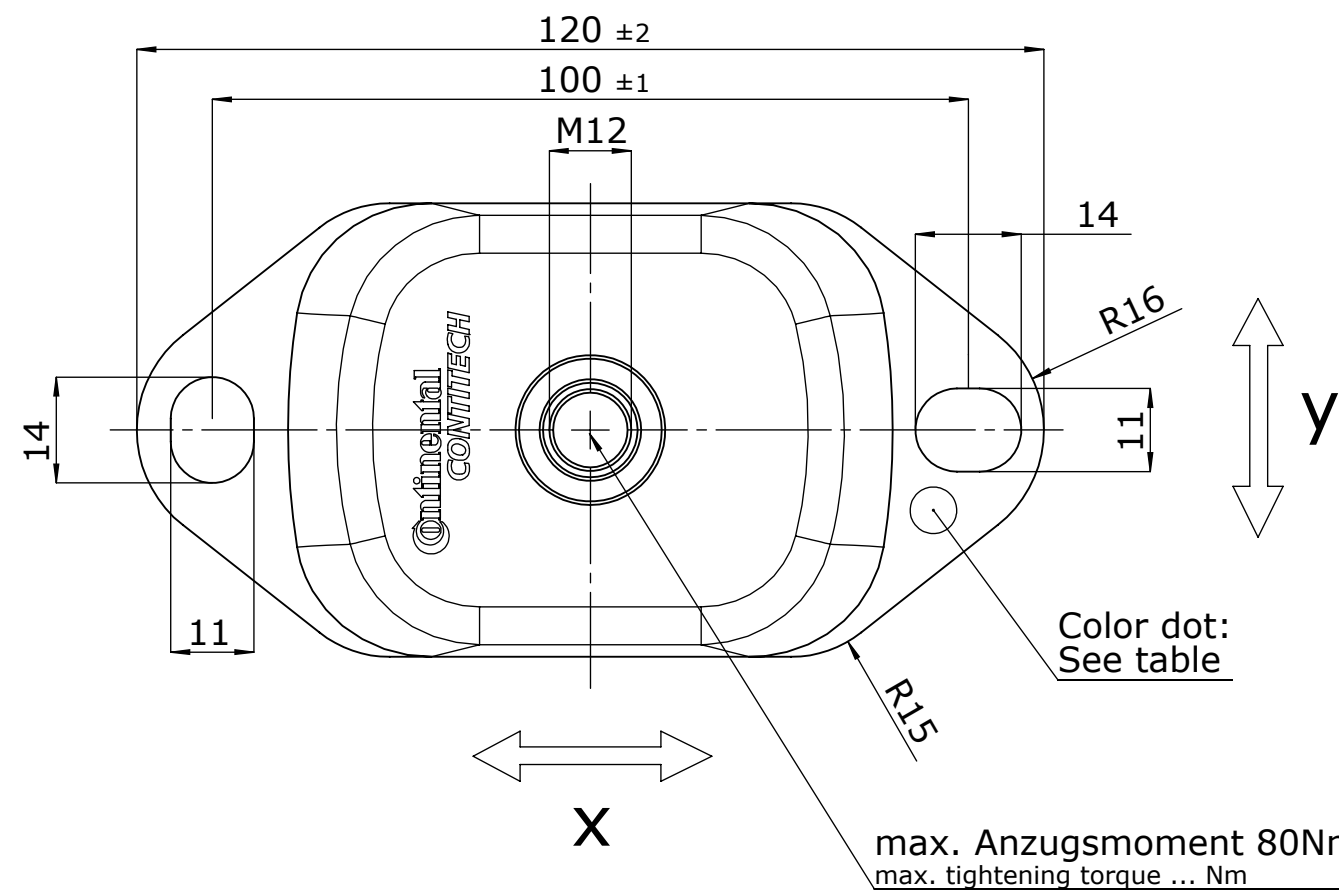
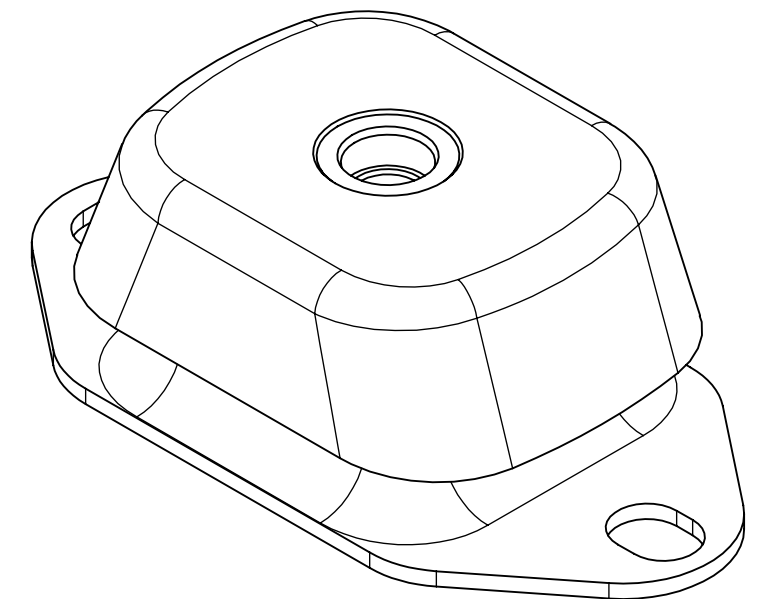
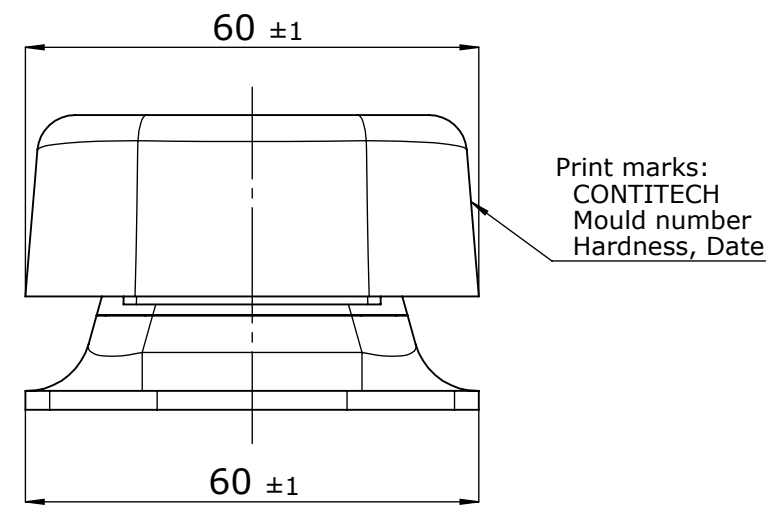
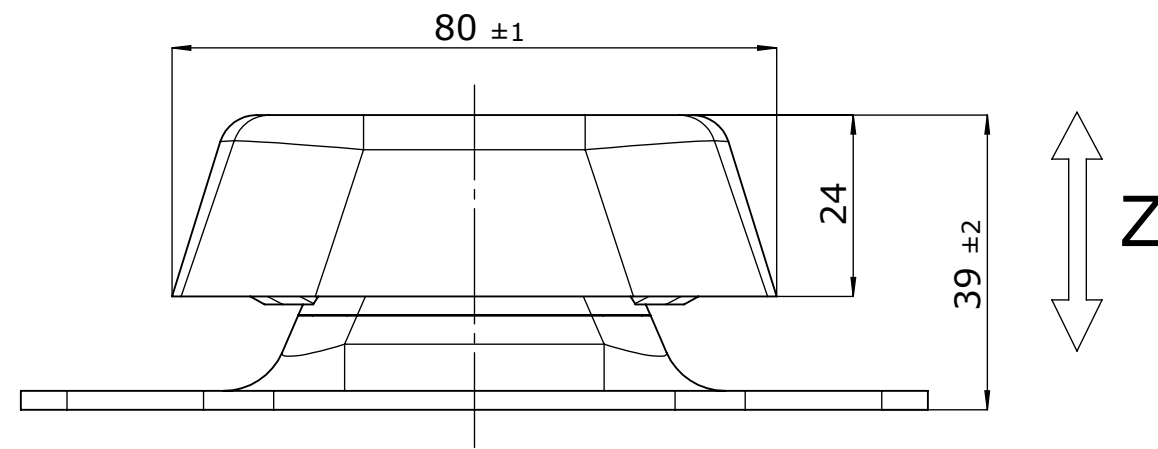



Nur zur Information  
for information only

Korrosionsschutz:  
Ueberzug DIN 50979-Fe//Zn8//Cn//T0  
(Verzinkt, Farblos dickschichtpassiviert,  
Chrom6 frei, Salzspruehtest min. 120h)  
anticorrosive:  
coat DIN ... (Zinc coated, colorless passivated,  
free of chromium-VI salt spray test min...h)

Mould No.	Hardness [Shore A]	Color Dot	Vertical Stiffness [N/mm]±20%	Constand Load [N]
210620	45	White	90	300
210620	55	Green	120	400
210620	65	Black	170	600



Das Oberteil ist bei der Montage gegen verdrehen zu sichern  
The upper part has to be fixed against turning during installation

Massgebend ist der deutsche Text Only the german language version of the text is binding		Werkstoff: Material:	
Allgemeintoleranzen: ISO 2768 - mK General tolerances: ISO 3302 M3		Formnr.: <b>210620</b> Mould no.:	
Tolerierungsgrundsatz: Maße nach DIN EN ISO 14405 (E) Tolerancing principle: . . .		Gewicht: 381,1 g Weight:	Oberflaeche: Surface:
Projektionsmethode: 1 DIN 6 First angle projection: . . .		Schutzvermerk nach DIN ISO 16016 beachten Pay attention to copyright note . . .	
Massstab: Scale:	Gezeichnet Drawn	PE Hannover SolidWorks	 ContiTech Vibration Control GmbH D-30419 Hannover
<b>1:1</b>	Geprueft Checked Genehmigt Confirmed		
Benennung: Name:		Ersatz fuer: Replace for:	
<b>Topf Element Serie C</b>		Gehort zu: Belongs to:	
		Zeichnungs-Nr.: Drawing no.:	
		<b>EF/303/538</b>	