

Scheiben
Washers

Nur zur Information
for information only

Scheiben und Schrauben gehören nicht zum Lieferumfang
Washers and bolts are not included in delivery

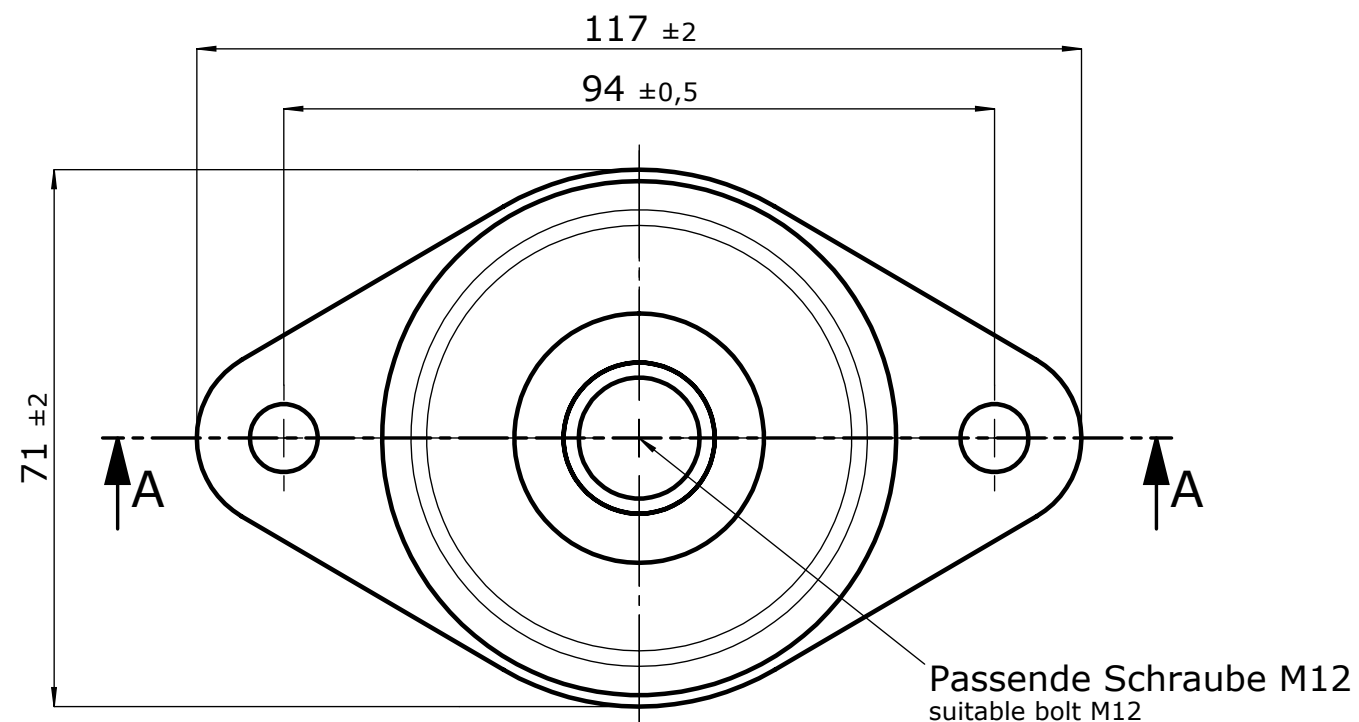
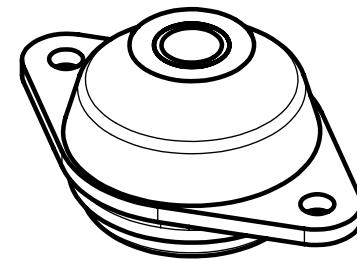
Montagehinweis:
Zur Funktionserfüllung sind die Scheiben erforderlich. Der Durchmesser der Scheiben darf $d-5\text{mm}$ nicht unterschreiten

Assembly guideline:
For the functionality the washers are necessary. The minimum diameter of the washers is $d-5\text{mm}$

Toleranz für Gummimaße nach
DIN ISO 3302-1 Klasse M3-Typ C
Tolerance for rubber dimensions
DIN ISO 3302-1 Class M3-Type C

Korrosionsschutz:
Ueberzug DIN 50979-Fe/Zn8/Cn/T0
(Verzinkt, Farblos dickschichtpassiviert, Chrom6 frei, Salzspruehtest min. 120h)
anticorrosive:
coat DIN ... (Zinc coated, colourless passivated, free of chromium-VI salt spray test min...h)

ⓑ Maximale Vorspannkraft der zentralen Verschraubung auf das Innerteil $F_v=23\text{ kN}$.
Max. tension force of central threaded mount on inner section $F_v=23\text{ kN}$.



b Note added		25.10.16	Rusnak	Belisko	Rauko
Index	Change	Date	Drawn	Checked	Confirmed
Index	Aenderung	Datum	Gezeichnet	Geprueft	Genehmigt
Massgebend ist der deutsche Text Only the german language version of the text is binding		Werkstoff: St / NR Material:			
Allgemeintoleranzen: ISO 2768 - mK General tolerances: ISO 3302 M3		Formnr.: 48686 Mould no.:			
Tolerierungsgrundsatz: Maße nach DIN EN ISO 14405 (E) Tolerancing principle: . . .		Gewicht: ca. 420g Weight:		Oberflaeche: Surface:	
Projektionsmethode: 1 DIN 6 First angle projection: . . .		Schutzvermerk nach DIN ISO 16016 beachten Pay attention to copyright note . . .		ContiTech Vibration Control GmbH D-30419 Hannover	
Massstab: Scale:	Gezeichnet Drawn	PE Hannover SolidWorks		Format: A3 Paper size	
1:1	Geprueft Checked	Genehmigt Confirmed		Ersatz fuer: Replace for:	
Benennung: Name:		SM Flansch Element SM Flange Mount		Gehoeert zu: Belongs to:	
				Zeichnungs-Nr.: Drawing no.:	
				EF/302/186	