



# SCHWINGMETALL® Hydrolager



- Integrierte hydraulische Dämpfung
- Dämpfung über einen breiten Frequenzbereich
- Kompakte Bauform



Hydrolager Serie V											V	
Federsteifigkeiten				max. Belastungen			Ausreiß- kraft kN	Masse Stück kg	Elas- tomer Härte Shore A	Hydro- lager	Form-Nr.	Artikel-Nr.
C <sub>x</sub> N/mm	C <sub>y</sub> N/mm	C <sub>z</sub> N/mm	C <sub>dyn</sub> N/mm	F <sub>x</sub> N	F <sub>y</sub> N	F <sub>z</sub> N						
15	15	49	250	77	77	300	3	0,200	40	V 250	102216	3978814001
45	45	159	520	194	194	750	9	0,593	45	V 600	100787	3978810001
58	58	228	770	458	458	1500	15	0,775	55	V 1500	54439	3978813001
74	74	290	1080	530	530	1750	15	0,775	60	V 1500	54439	3978812010
115	115	450	1730	750	750	2450	15	0,775	70	V 1500	54439	3978811001
108	108	568	1520	1035	1035	3500	30	1,100	55	V 3200	210182	3978815001

- Maximal zulässige Schräglage zur Belastungsrichtung 15°
- Der Befestigungsflansch muss außerhalb des Topfes vollflächig unterstützt werden

Hydrolager Serie V plus							V plus		
Federsteifigkeiten			max. Belastungen			Masse Stück kg	Elas- tomer Härte Shore A	Form-Nr.	Artikel-Nr.
C <sub>x</sub> N/mm	C <sub>y</sub> N/mm	C <sub>z</sub> N/mm	F <sub>x</sub> N	F <sub>y</sub> N	F <sub>z</sub> N				
60	60	160	300	300	600	2,8	40	210736	4000006782
100	100	300	600	600	1500	2,8	55	210736	4000006507
150	150	500	800	800	2500	2,8	68	210736	4000006740

Hydrolager Serie K									K	
Federsteifigkeiten			max. Belastungen			Masse Stück kg	Elas- tomer Härte Shore A	Hydro- lager	Form-Nr.	Artikel-Nr.
C <sub>x</sub> N/mm	C <sub>y</sub> N/mm	C <sub>z</sub> N/mm	F <sub>x</sub> N	F <sub>y</sub> N	F <sub>z</sub> N					
1200	1500	390	4500	6000	1800	1,2	55	K 2000	212745	4000006687
500	500	250	2500	2500	1500	3,0	40	K 3500 LT	212706	4000006546
1000	1000	500	5000	5000	3000	3,0	55	K 3500 LT	212706	4000006547
2400	2400	1000	5000	5000	2500	3,2	65	K 3500	210470	4000005321

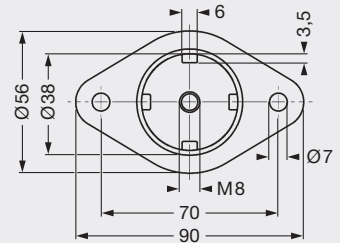
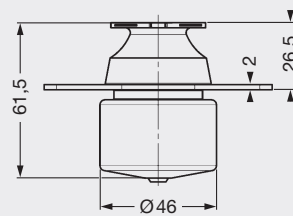
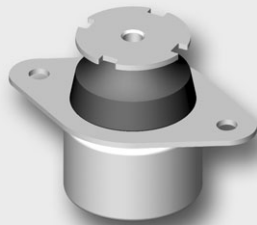
- Hydrolager K 2000: Anschlagscheibe in Z-Richtung mit min Ø 80 mm erforderlich.
- Hydrolager K 3500 / K 3500 LT: Anschlagscheibe in Z-Richtung mit min Ø 120 mm erforderlich.

Kennlinien entnehmen Sie bitte unserem Produktprogramm WT 6490

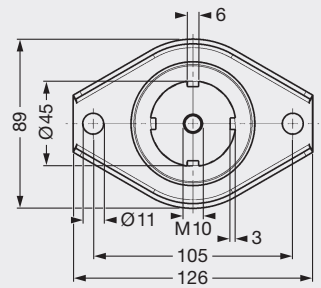
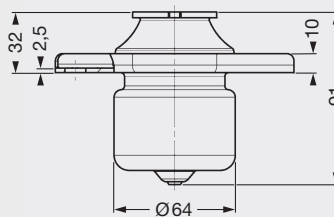
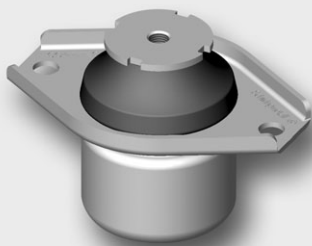


**Hydrolager Serie V** V

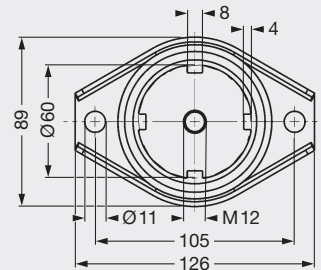
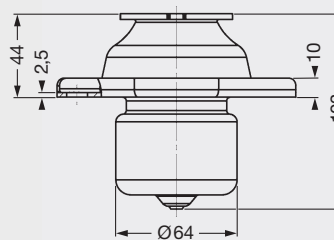
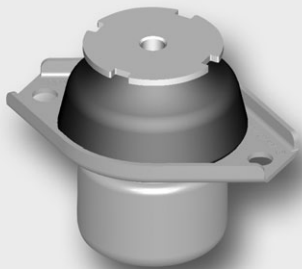
Hydrolager V 250



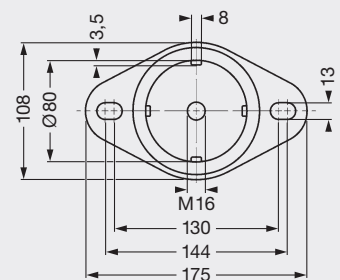
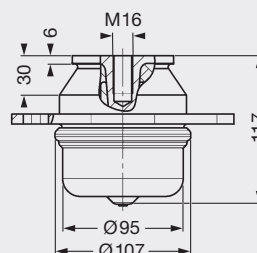
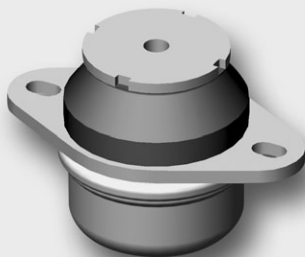
Hydrolager V 600



Hydrolager V 1500



Hydrolager V 3200

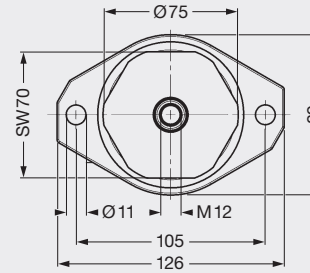
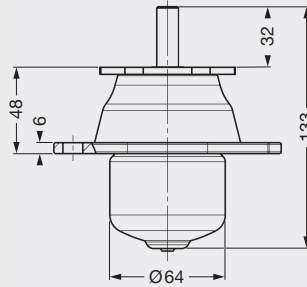
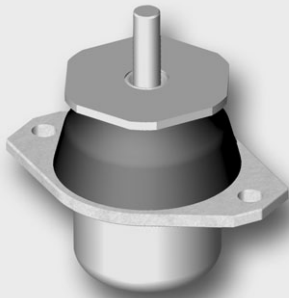




## Hydrolager Serie V plus

## V plus

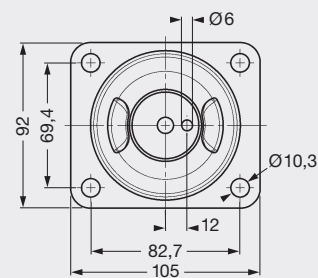
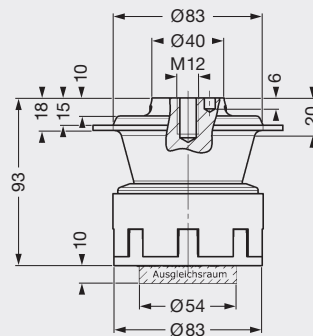
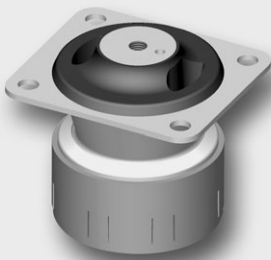
### Hydromount V 1500 plus



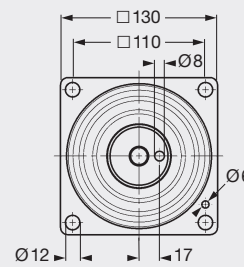
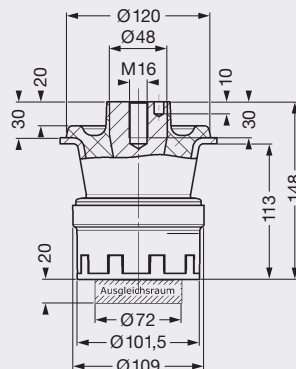
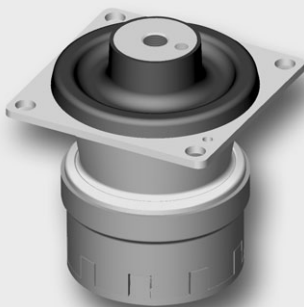
## Hydrolager Serie K

## K

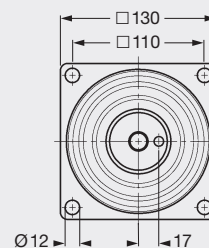
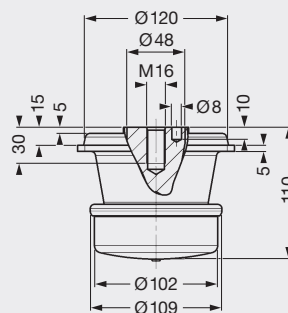
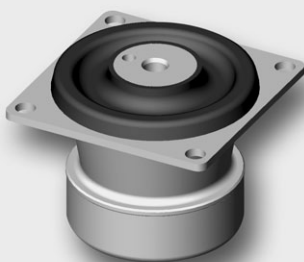
### Hydrolager K 2000



### Hydrolager K 3500 LT



### Hydrolager K 3500



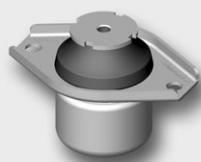


Unsere Hydrolager sind Elemente mit anspruchsvollen Eigenschaften und Funktionen. Sie sorgen für zuverlässige Lösungen auf höchstem technischen Niveau, wenn es um federnde Lagerungen in allen Bereichen des Maschinen-, Motoren- und Industriefahrzeugbaus geht.

Sie sind für Aggregate und Geräte mit kontinuierlichen und stoßartigen Erregerkräften geeignet. Die Übertragung von Schwingungen bei z. B. Motor-, Kabinen- und Getriebelagerungen wird auf ein Minimum eingeschränkt. Die Elemente verfügen über außerordentlich gute Dämpfungseigenschaften.

### Hydrolager Serie V

V

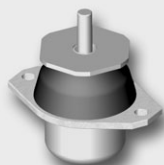


Diese Baureihe ist für kleine bis mittlere Lasten geeignet und ist besonders dort interessant, wo neben Vibrationen störende Stöße auftreten und die Eigenschwingungen des Systems rasch abklingen sollen (Beispiel: Kabinenlagerungen von Industriefahrzeugen). Dies wird durch die breitbandige hydraulische Dämpfung erreicht.

	Masse je Element <sup>1)</sup> von bis	Eigenschwingungszahl <sup>2)</sup> ab
Lagerungselement mit integrierter hydraulischer Dämpfung. Auch zur Aufnahme von Stoßenergien geeignet.	10 kg 400 kg	370 min <sup>-1</sup>

### Hydrolager Serie V plus

V plus

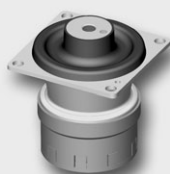


Diese Hydrolager zeichnen sich durch eine integrierte, sehr breitbandige Dämpfung in Hochrichtung aus und dämpfen damit Stöße besonders gut ab. Darüber hinaus verfügen sie über einen integrierten Zuganschlag. Einsatzschwerpunkte sind die Kabinenlagerung bei Gabelstaplern sowie die Motorlagerung von verschiedensten Industriefahrzeugen, von leichten Gabelstaplern bis hin zu schweren Baumaschinen.

	Masse je Element <sup>1)</sup> von bis	Eigenschwingungszahl <sup>2)</sup> ab
Hydrolager V 1500 plus in kompakter Bauweise mit integrierter hydraulischer Dämpfung.	50 kg 250 kg	420 min <sup>-1</sup>

### Hydrolager Serie K

K



Die robusten Hydrolager Serie K sind mit ihrer hohen Quersteifigkeit und der hydraulischen Dämpfung in Hochrichtung besonders für die Lagerung mittlerer Kabinen im Bau- und Landmaschinenbereich geeignet, bieten sich aber ebenso zur Lagerung großer Motoren an. Auch als Konuslager (ohne hydraulische Dämpfung) erhältlich.

	Masse je Element <sup>1)</sup> von bis	Eigenschwingungszahl <sup>2)</sup> ab
Zur Lagerung mittlerer Massen bei guter Querstabilität.	100 kg 350 kg	500 min <sup>-1</sup>

<sup>1)</sup> Die Massen gelten für die maximalen Auslastungen. <sup>2)</sup> Die Eigenschwingungszahlen gelten für die niedrigste Standard-Elastomer-Härte unter maximaler Last

[www.contitech.de](http://www.contitech.de)

[www.contitech.de/vibrationcontrol](http://www.contitech.de/vibrationcontrol)

[www.schwingmetall.com](http://www.schwingmetall.com)

Vibration Control

Marktsegmente

Vibration Control Automotive

Vibration Control Industry

Sealing Systems Chassis

Zertifikate



VDA 6.1



QS-9000



EN ISO 9001



EN ISO 14001

**SCHWINGMETALL®**  
**Stützpunktpartner**

EFFBE GmbH  
D-63628 Bad Soden-Salmünster  
Phone +49 (0)6056 78-0  
Fax +49 (0)6056 78-7966  
info.effbe@de.wocogroup.com

SAHLBERG GmbH & Co. KG  
D-85622 Feldkirchen  
Phone +49 (0)89 99135-0  
Fax +49 (0)89 99135-120  
info@sahlberg.de

WILLBRANDT KG  
D-22525 Hamburg  
Phone +49 (0)40 540093-0  
Fax +49 (0)40 540093-47  
info@willbrandt.de

**SCHWINGMETALL®**  
**Vertriebspartner**

Hilger u.Kern GmbH  
D-68167 Mannheim  
Phone +49 (0)621 3705-0  
Fax +49 (0)621 3705-200  
schwingungstechnik@hilger-kern.de

Anton Klocke  
Antriebstechnik GmbH  
D-33659 Bielefeld  
Phone +49 (0)521 95005-01  
Fax +49 (0)521 95005-11  
info@klocke-antrieb.de

Franz Stubert GmbH  
D-50829 Köln  
Phone +49 (0)221 59785-0  
Fax +49 (0)221 594505  
info@stubert.de

Weitere internationale Vertriebspartner finden Sie unter [www.schwingmetall.com](http://www.schwingmetall.com)

**ContiTech Service weltweit**

ContiTech Benelux NV  
Rijnkaai 37  
B-2000 Antwerpen  
Phone +32 3-2067420  
Fax +32 3-2067430

Phoenix Vibration Controls B.V.  
Nijverheidsweg 6  
NL-3251 LP Stellendam  
Phone +31 (0)187 493744  
Fax +31 (0)187 493694

ContiTech Scandinavia AB  
Finlandsgatan 14  
Box 38  
S-16493 Kista  
Phone +46 8-4441330  
Fax +46 8-7505566

ContiTech U.K.  
Chestnut Field House  
Chestnut Field  
GB-Rugby,  
CV21 2PA Warwickshire  
Phone +44 1788 571482  
Fax +44 1788 553515

ContiTech  
Kautschuk- und Kunststoff-  
Vertriebsgesellschaft m.b.H  
Postfach 115  
A-2351 Wiener Neudorf  
Phone +43 2236 49101  
Fax +43 2236 4910149

ContiTech  
Continental Suisse S.A.  
Lerzenstrasse 19  
CH-8953 Dietikon 1  
Phone +41 43-343 2010  
Fax +41 43-343 2011

Continental Industrias  
del Caucho S.A.  
ContiTech  
Cityparc-Ronda de Dalt  
Ctra. de L'Hospitalet 147  
E-08940 Cornellà (Barcelona)  
Phone +34 93-4 800400  
Fax +34 93-4 800401

ContiTech Ukraine LTD  
Gagarina avenue 43/2  
61001 Kharkov  
Ukraine  
Phone +38 0577 602707  
Fax +38 0577 602707

ContiTech AG  
Shanghai Office  
23F Tian An Center Building  
338 Nanjiang Road (West)  
PRC-200003 Shanghai  
Phone +86 21-61418321  
Fax +86 21-61418326

ContiTech  
North America, Inc.  
136 Summit Avenue  
USA-Montvale, NJ 07645  
Phone +1 201-930-0600  
Fax +1 201-930-0050

ContiTech Vibration Control GmbH  
Entwicklung  
Phone +49 (0)511 976-6908  
Fax +49 (0)511 976-6088  
entwicklung.industrietechnik@vc.contitech.de

Vertrieb Hannover  
Postfach 210469  
D-30404 Hannover  
Jädekamp 30  
D-30419 Hannover  
Phone +49 (0)511 976-6002  
Fax +49 (0)511 976-6088  
vertrieb.industrietechnik@vc.contitech.de

Vertrieb Hamburg  
Hannoversche Straße 88  
D-21079 Hamburg  
Phone +49 (0)40 7667-2895  
Fax +49 (0)40 7667-2410

Der Inhalt dieser Druckschrift ist unverbindlich und dient ausschließlich Informationszwecken. Diese Druckschrift enthält keinerlei Garantien oder Beschaffenheitsvereinbarungen der ContiTech AG für ihre Produkte, sei es ausdrücklich oder stillschweigend, auch nicht hinsichtlich der Aktualität, Korrektheit, Vollständigkeit und Qualität der Informationen sowie der Verfügbarkeit der Produkte. Die Informationen in dieser Druckschrift sowie die beschriebenen Produkte und Dienstleistungen können ohne vorherige Ankündigung von der ContiTech AG jederzeit geändert oder aktualisiert werden. Die ContiTech AG übernimmt keine Haftung im Zusammenhang mit dieser Druckschrift. Eine Haftung für jegliche unmittelbaren oder mittelbaren Schäden, Schadensersatzforderungen, Folgeschäden gleich welcher Art und aus welchem Rechtsgrund, die durch die Verwendung der in dieser Druckschrift enthaltenen Informationen entstehen, ist, soweit rechtlich zulässig, ausgeschlossen. © 2008 ContiTech AG. Alle Rechte vorbehalten.